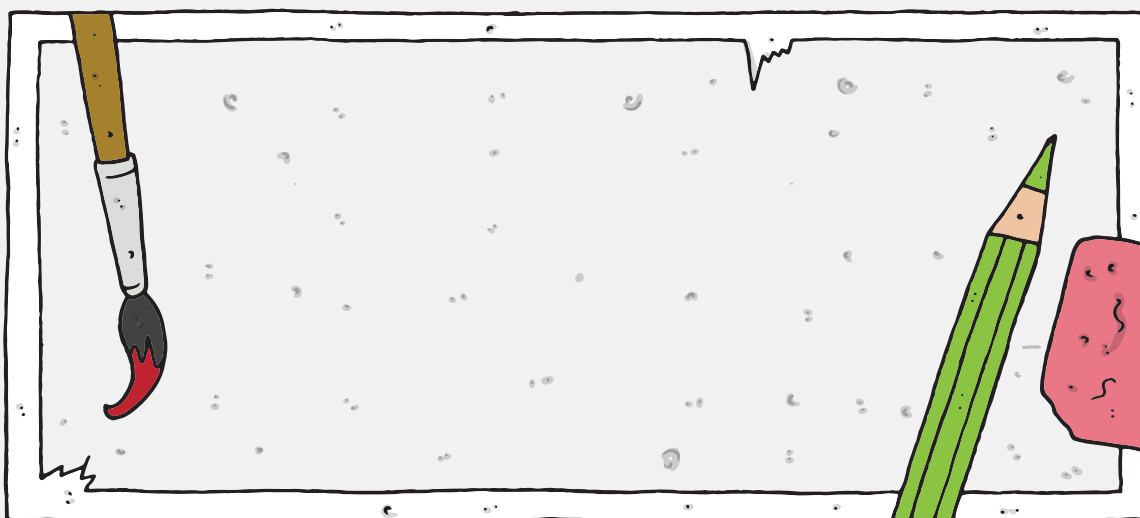


BEZPEČNĚ SE ZUZKOU NEJEN ŠALINOU



DOPRAVNÍ VÝCHOVA PRO ŽÁKY 3. A 4. ROČNÍKŮ ZŠ

- 1. VYJMENUJ, JAKÉ ZNÁŠ DOPRAVNÍ PROSTŘEDKY.
SVŮJ OBLÍBENÝ NAKRESLI.**



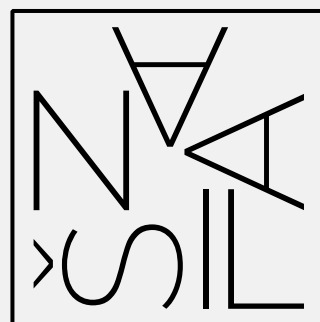
- 2. ZAKROUŽKUJ PROSTŘEDKY HROMADNÉ DOPRAVY.**



- 3. NAJDI SLOVA V PŘESMYČCE.**







4. VÍŠ, JAK SPRÁVNĚ CESTOVAT MĚSTSKOU HROMADNOU DOPRAVOU?

PROHLÉDNI SI OBRÁZEK A DOPLŇ
VĚTY.

- 1 Nejprve se _____,
poté až _____.
- 2 Přecházíme, až autobus
_____.
- 3 Na zastávce si _____.
- 4 Dej přednost _____
a pusť je si _____.



5. VÍŠ, CO SE MŮŽE DĚLAT V MĚSTSKÉ HROMADNĚ DOPRAVĚ? OZNAČ ✓, CO JE POVOLENÉ, A ✗, CO JE ZAKÁZANÉ.



- Když stojím, tak se pevně držím madla.
- V trolejbusu sedím, i když kolem stojí staří lidé.
- V autobusu lížu zmrzlinu a piju limonádu.
- Za jízdy neběhám ani neskáču po vozidle.
- V tramvaji si dám nohy na sedadlo a odpočívám.



6. POZNÁŠ, PROČ CHODCI PŘECHÁZÍ ŠPATNĚ? VYSVĚTLI.

